

森林公園

平成29年度

ホリデー森歩き入門

花・鳥・虫などを観察しながらいっしょに
森歩きしませんか。初心者大歓迎！

5/14

● 新緑の森

11/12

● 晩秋の森

7/9

● 夏の森

1/14

● 冬の森

9/10

● 初秋の森

3/11

● 早春の森

日時

隔月（奇数月）の第2日曜日 10:00～12:00

集合場所

植物園内 展示館前

参加費

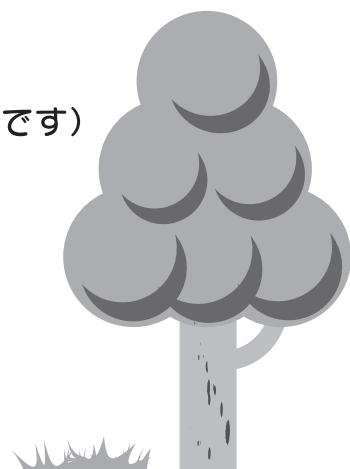
無料（ただし、植物園入園料大人ひとり210円が必要です）

対象

一般

受付

当日受付（予約不要）



愛知県森林公園

お問合せ

〒488-8555 愛知県尾張旭市大字新居 5182-1

TEL:0561-53-1551 FAX:0561-53-4414 URL: <http://www.aichishinrin.jp/>

愛知県森林公園は「ウッドフレンズ共同企業体」が管理・運営しています (株)ウッドフレンズ/(株)フジプロパティ/(株)建光社

愛知県農林水産部林務課所管